

## Koleda

Směs z nejoblíbenějších písní vánočních

Karel Stecker.

Mírně.

Ve-se-lé vá-noč-ní ho-dy, zpívejme, { bra-tři, ko-le-dy o tom, co se  
sestry,

v skut-ku sta-lo, že se li-dem na-ro-di-lo dě-tát-ko, o tom co se y skut-ku sta-lo,



že se li-dem na-ro-di-lo dě-tát-ko. Co to zna-me-ná, me-dle, aj, no - vě - ho?



Ne-by-lot' dá-vno ne-be tak jas-né-ho. Mě-síc překrás-ně sví-tí, mu-sí to ně-co bý-ti,



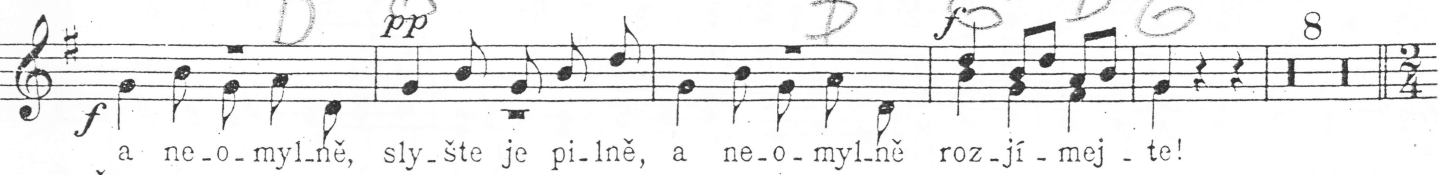
zpí-va-jí li-bým hlasem an-dě-lé: „Slá-va Bo-hu na vý-sostech,“ vždy pro-zpě-vu -



jí, „Slá-va Bo-hu na vý-sostech,“ vždy pro-zpě-vu - jí Ne - sem vám



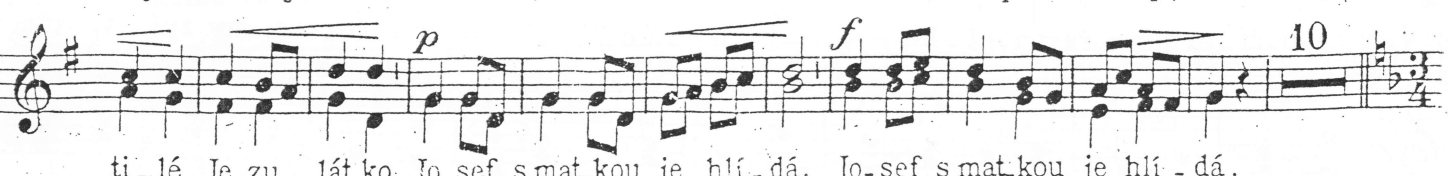
no - vi - ny, po-slouchej - te, z Be-tlém-ské kra-ji - ny, po-zor dej - te. Sly-šte je pil-ně,



a ne-o-myl-ně, sly-šte je pi-ně, a ne-o-myl-ně roz-jí - mej - te!



Sly-še-li jsme v Be-tlé-mě, že tam le-ží na se-ně to překrásné pa-cho-lát-ko, u-šlech



ti-lé Je-zu - lát-ko, Jo-sef s mat-kou je hlí-dá, Jo-sef s mat-kou je hlí-dá.



Patisk a opisování hlasů se trestá podle zákona, rovněž zpívání z opsaných nebo z jiných, neoprávněným způsobem rozmnožených hlasů.

Hlas I. II.

2

Zvolna.



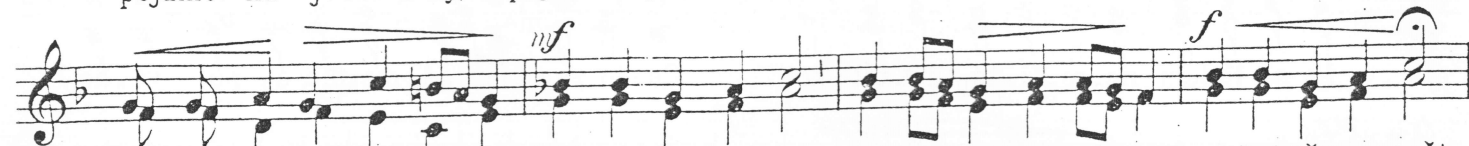
1. Rá-da bych k Be-tlé-mu k Je-žíš-ku ma-lé-mu. Mám do-ma kře-pe-lič - ku  
 2. Já rád bych k Be-tlé-mu k Je-žíš-ku ma-lé-mu. Mám do-ma kře-pe-lič - ku  
 2. Bu-de že - žu - lič - ka vy - rá - žet Je - žíš - ka, u hla - vič - ky je - ho se - dá - vat



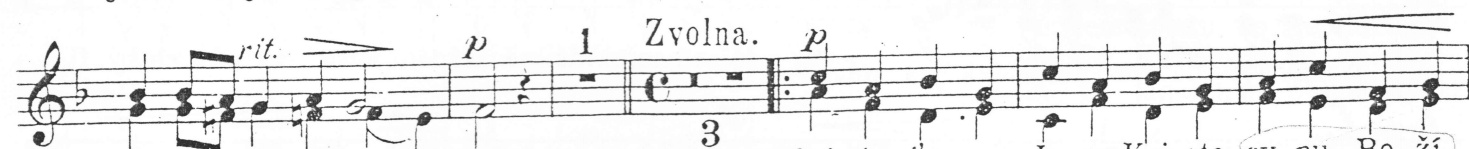
a pě-knou že-žu - lič - ku, ty mu od - ve - du! Bra-tři a se - stříč - ky,  
 lí - bez - ně mu bu - de ku - ká - vat, zdrav - buď, Je - žíš - ku!



poj-dme na je - slič - ky, poj-dme již, poj-dme již! V jes - lích dří - má ho - ší - ček,



jme - nu - je se Je - žíš - ek. Chla - peč - ku sva - tý, ví - tej nám, ví - tej nám, poslal tě na svět



pán Bůh sám, pán Bůh sám.  
 1. Spi sla - dounce, Je - zu Kri - ste, sy - nu Bo - ží,  
 2. Mi - lá má - ti - tvá, ó dí - tě, po - lí - be - ním



Pan - ny čis - té, spi a spi, my jsme se tu k to - bě se - šli a zpí - vá - me ti u je -  
 pro - bu - dí tě, spi a spi, pro - to při - šel s ne - be do - lů, bys nás spa - sil všech po - spo -



ší. Spi sla - dounce, spi, mi - lá - čku!  
 lu. Spi sla - dounce, spi, mi - lá - čku! Na ne - bi an - dě - lé zpí - va - jí ve - se - lé,



že v jeslích dě - tát - ko, ma - lé Je - zu - lát - ko, spo - čí - vá spa - ni - lé, spo - čí - vá spa - ni - lé,



spo - čí - vá dnes přes - pa - ni - lé. Děj Bůh štěs - tí to - mu do - mu, my zpí - vá - me,



ví - me ko - mu, ma - lé - mu dě - tát - ku, Kri - stu Je - zu - lát - ku, dnes v Be - tlé - mě

*f* *p* *mf* *p*

na-ro-ze né-mu. Chtíc, a-by spal, tak zpí-va-la sy-náčko - vi ma-tka, jež

*mf* *p* *mf*

po-no-co-va-la, mi-láč-ko-vi: „Ny-nej, roz-koš-né dě-tát-ko, sy-nu Bo-

*pp* *f* *p*

ží!“ Ny-nej, ny-nej, ne-mluvi-át-ko, svě-ta zbo-ží!“ Pa-stý-ři, ne-spě-te,

*f* *p* *f* *mf*

ej, pa-stý-ři, ne-spě-te! K Be-tlé-mu po-spěš-te, ej, k Be-tlé-mu po-spěš-te! Zda-liž jste to

*p*

zna-me-ní ne-vi-dě-li na ne-bi, co se sta-lo o půl-no-ci při slav-ném na-

*f* *p*

ro-ze-ní, o pří-cho-du Me-si-á-še: ja-ké to po-di-ve-ní!

Mírně. *f* *p* *cresc.*

1. Ve-sel-te se, ra-duj-te se! Na-ro-dil se v té chví-li Je-ží-šek  
2. I-my dě-ti chcem tam spě-ti, Je-žíš-ka ví-ta-ti, Je-mu za-

*f* *p* *cresc.*

roz-mi-lý, v je-slič-kách on le-ží, pa-stý-ři tam bě-ží, ple-sa-jí, zpí-va-jí,  
zpí-va-ti: Je-žíš-ku ma-lič-ký, měj vždy rád dě-tič-ky! Sr-děč-ko, du-šič-ku

*f* *p* *Mírně.*

Je-žíš-ka ví-ta-jí, ví-ta-jí!  
dá-me ti, Je-žíš-ku, Je-žíš-ku!

Na ne-be-sích hvě-zdička vy-chá-zí,  
Na-ro-dil se ve ve-li-ké chu-do-bě.

*mf* *f*

že se nám na-ro-dil syn Bo-ží, že se nám na-ro-dil syn Bo-ží.  
ne-měl než dva an-dě-líč-ky při so-bě, ne-měl než dva an-dě-líč-ky při so-bě.

Zvolna.

Rychleji.

1. Při-šlo Jsi k nám, Je-zu-lát-ko, ty roz-mi-lé pa-cho-lát-ko, by-chom jak ty  
2. Rač zr-cad-lem nám vždy bý-ti, dle Tvýchctností dá-le ží-ti, at' jsou či-stí

*cresc.*

ži-vi by-li, zprá-vě ce-sty ne-zbloudi-li! Při-šlo Jsi k nám, Je-zu-lát-ko!  
na-ši dno-vé, at' ži-jem co an-dě-lo-vé! Rač zr-cad-lem nám vždy bý-ti!

*Živě.*

Te-dy po-že-nem, a ho-nem tam do Be-tlé-ma půjdem. Ty vezmeš hou-slič-ky,

*Mírně.*

já du-dy mám, po-ženem k je-slič-kám, za-hra-jem tam.

1. Půjdem spo-lu do Be-tlé-ma,
2. Za-čni, Ku-bo, na ty du-dy,
3. A ty, Jan-ku, na pí-šťal-ku,

du-daj, du-daj, du-daj dá!  
du-daj, du-daj, du-daj dá! Je-žíš-ku, pa-náč-ku, já tě bu-du ko-lé-ba-ti,  
du-dli, du-dli, du-dli dá!

*f*

Je-žíš-ku, pa-náč-ku, já tě bu-du ko-lé-bat! Na ro-dil se

*f*

Kri-stus Pán, ve-sel-me se! Z rů-že kví-tek vy-kvet nám, ra-du-jme se!

*p*

Z ži-vo-ta čis-té-ho, z ro-du krá-lov-ské-ho nám, nám na-ro-dil se:

*f*

Z ži-vo-ta čis-té-ho, z ro-du krá-lov-ské-ho nám, nám na-ro-dil se!

\* Při provozování v kostele případně následující část, znaménkem § uzavřenou, vypustiti.